

# Programmaboekje 2011

VERSLAGEN VAN BIJEENKOMSTEN 2010



**Studie & Ontmoetingsclub Bouw**

voor de regio West Brabant en Tholen  
Postbus 755, 4600 AT Bergen op Zoom

[www.sobwb.nl](http://www.sobwb.nl)



# Sigma Coatings - toekomstgerichte oplossingen

## Ervaar het met Sigma



Sigma Coatings Service Center  
Slingerweg 14  
4613 BR Bergen op Zoom  
Tel: 0164-255836  
Fax: 0164-259175  
[www.sigma.nl](http://www.sigma.nl)



Sigma Coatings Service Center  
Druivenstraat 51  
4816 KB Breda  
Tel: 076-5717600  
Fax: 076-5717610  
[www.sigma.nl](http://www.sigma.nl)



# PRIMA. SIGMA.



PPG SBU architectural Coatings EMEA Amsterdamseweg 14, NL- 1422 AD UITHOORN (NL) Region Northern Europa



# Voorwoord

Vol trots presenteren wij u voor de 7<sup>e</sup> keer het programmaboekje van de Studie & Ontmoetingsclub Bouw. Dit jaar al voor de derde keer weer volledig in kleur en hij wordt steeds mooier.

Zoals u van onze vereniging mag verwachten geeft dit boekje een duidelijk beeld weer waar onze club SOB voor staat. **"het vermeerderen en uitwisselen van in de bouwbranche relevante vakkennis en het onderhouden van contacten tussen de leden onderling."**

Het afgelopen jaar hebben wij als club dan ook een aantal mooie thema avonden mogen meemaken zoals de lezingen over de super vlakke vloeren, het passief huis en de avond over brand en rook van Rockwool. Tevens hebben we een paar mooie excursies gemaakt zoals naar Holoniet, Keller Keukens en de Moskee in Bergen op Zoom. Ook de praktijk en doe avond met het glassnijden was zeker verrassend en geslaagd.

Wat mij en de rest van het bestuur wel zorgen baart is het gestaag teruglopen van het aantal leden dat de thema avonden bezoekt. Het teruglopen van het aantal deelnemers zie je ook terug bij gelijksoortige verenigingen. Wellicht dat dit mede versterkt wordt door het alsmaar meer gebruik van het Internet. Met name de zoekmachines zijn voor ons als vak techneuten een ware bron om onze kennis te vergaren en uit te breiden. Slechts met het aangeven van een aantal kernwoorden en een paar klikken gaat er een wereld van informatie voor ons open. Hiermee zijn de zoekmachines een ware concurrent van onze club, omdat ook zij voorzien in de behoefte van de eerste doelstelling van onze vereniging. "Het vermeerderen en uitwisselen van in de bouwbranche relevante vakkennis." Daarnaast zijn er de laatste jaren allerlei sociale netwerk mogelijkheden bijgekomen, zoals Hyves, facebook en twitter die ook onze agenda's vullen en waarin wij onze contacten kunnen onderhouden.

Wordt het bestaansrecht van onze club hiermee ingehaald door het internet en andere sociale netwerken? Wellicht, echter het bestuur wenst zich niet daarbij neer te leggen en hebben wederom weer een aantal interessante avonden en excursies voor u georganiseerd. Echter het bestuur heeft onder druk van het terug lopend aantal bezoekers moeten besluiten dat vooraf de deelnemers zich moeten aanmelden. Bij een te gering aantal deelnemers, behoudt het bestuur zich het recht voor om de bijeenkomst te annuleren. Tevens hebben wij besloten om vooralsnog geen bijzondere thema-avond te organiseren. Mocht blijken dat vanuit onze leden een zodanige lobby wordt opgestart tot herinvoering, dan zal het bestuur dit zeker heroverwegen.

Ondanks de lastige omstandigheden ben ik vol trots op dit boekje en de geboden programma's met interessante thema avonden over Micro beton, energie daken en brandwerende coatings, alsmede over de excursies naar de bouwplaats van het passiefhuis en naar de in gebruik zijnde vuilverbranding van Saver, waarvan we de nieuwbouw in 2009 hebben mogen aanschouwen.

Mocht u na het lezen van de woorden en dit programmaboekje meer willen weten van onze vereniging dan kunt u op onze website [www.sobwb.nl](http://www.sobwb.nl), de aanvullende informatie vinden. Wilt u lid of sponsorlid worden, dan kan u zich digitaal opgeven via [info@sobwb.nl](mailto:info@sobwb.nl), t.a.v. onze secretaris Henk van Bergen. U kan ook het inschrijfformulier gebruiken die op een van de pagina's in dit boekje is opgenomen.

Hopelijk tot ziens op een van onze bijeenkomsten,

Marcel Bleij, voorzitter.



**U ZOEKT EEN LEERLING**



**TIMMERMAN**



**METSELAAR?**

**WIJ BIEDEN U DE MOGELIJKHEID!!**



**Samenwerkingsverband  
Praktijkopleiding Bouw**

**Tel.: 0164 – 213555.**

**Website: [www.bouwopleidingzuidwest.nl](http://www.bouwopleidingzuidwest.nl)**



**Samenwerkingsverband Praktijkopleiding  
Timmer- en Meubelindustrie**



## DOELSTELLING

### **Het doel van de vereniging is:**

- het vermeerderen en uitwisselen van in de bouwbranche relevante vakkennis
- bij de keuze van de onderwerpen die tijdens de te organiseren avonden aan bod komen te streven naar een zo breed mogelijke belangstelling
- het onderhouden van contacten tussen de leden onderling
- dat het lidmaatschap open staat voor alle niveaus c.q. functies in de bouw en/of iedereen die geïnteresseerd is in de bedrijfstak

### **Draagvlak**

Uitgangspunt is een breed draagvlak te realiseren waarbij zoveel mogelijk personen en organisaties het zinvol achten actief dan wel ondersteunend een bijdrage te leveren aan de SOB. In algemene zin zijn hierbij voor de branche met name te noemen:

- werkgevers- en werknemersorganisaties
- instellingen voor technisch onderwijs
- woningbouwverenigingen e.d.
- toeleveringsbedrijven

### **Organisatie**

Bedoeld is een zelfstandige, autonome vereniging met een gebruikelijke bestuursvorm voor de regio West-Brabant en Tholen.

Het bestuur kan in overleg met betrokken partijen per jaar een programma voorstellen en vastleggen. De leden betalen € 15,00 contributie per jaar voor het lidmaatschap. Met behulp van de verkregen middelen kan worden gestreefd naar het organiseren van een vier- of vijftal avonden per jaar, al of niet aangevuld met een dagexcursie naar aanleiding van een bijzonder project of een bijzondere gebeurtenis.

Voor de dagexcursie kan een kostendekkende bijdrage van de deelnemers worden gevraagd.

### **Onderwerpen**

Afhankelijk van de te inventariseren belangstelling en van de praktische mogelijkheden kunnen thema-avonden, demonstraties e.d. worden georganiseerd die enige relatie hebben met de diverse fasen van het bouwproces.

**[WWW.SOBWB.NL](http://WWW.SOBWB.NL)**

---

Graag brengen wij onder uw aandacht **De Studieclub Schilders**, die bijeenkomsten heeft in de vestiging van het Markiezaat College aan de Nobellaan 27, 6 te Bergen op Zoom.  
Aanvang 19.30 uur. Voor informatie kun u terecht bij 0164-281000, fax 0164-281666.



The logo for ASK Romein Bouw features a stylized grid of squares in blue and red to the left of the company name. 'ASK' is in red, 'ROMEIN' is in blue, and 'BOUW' is in red.

# ASK ROMEIN BOUW



U wilt een bedrijfsgebouw dat volledig aan uw wensen voldoet. Een gebouw waarin rekening is gehouden met uw bedrijfsprocessen en uw manier van werken. En waarin kwaliteit en duurzaamheid vanzelfsprekend zijn. Maar kan dat tegen een scherpe prijs?

ASK Romein Bouw levert al jarenlang het bewijs.

ASK Romein ziet in ieder bouwproject, waar ook ter wereld, een uitdaging om met haar eigen afdelingen verkoop, engineering en uitvoering op een innovatieve en flexibele wijze, binnen de door de klant gestelde voorwaarden met betrekking tot tijd, kwaliteit en budget, het project te realiseren.

ASK Romein Bouw B.V.  
Postbus 1732 4700 BS Roosendaal  
Tel.: +31 (0)165 - 750300  
Fax: +31 (0)165 - 558448  
E: [info@ask-romein.com](mailto:info@ask-romein.com)  
[www.ask-romein.com](http://www.ask-romein.com)



*Kwaliteitsbouwers van elk formaat!*



## PERSONALIA VAN DE BESTUURSLEDEN

### **Marcel Bleij**

**voorzitter**

Directeur ASK Romein Bouw te Roosendaal

Telefoon: 0165-750300

Tel. Mobiel: 06-10832032

### **Anton van Doren**

**vice-voorzitter**

Afdelingsmanager Bouw, Hout en Schilderen bij het Markiezaatcollege Bergen op Zoom

Tel. kantoor: 0164-281611

Tel. privé : 0166-663026

Tel. mobiel: 06-10111384

### **Henk van Bergen**

**Secretaris**

Vestigingsleider Leys BV vestiging Dordrecht

Tel. kantoor: 078-6552525

E-mail: [h.vanbergen@sobwb.nl](mailto:h.vanbergen@sobwb.nl)

Fax: 078-6552520

Tel. privé: 0165-549646

### **Ad Wijmans**

**bestuurslid / ledenadministratie**

Docent VMBO Westerpoort College Tholen

Tel. privé: 0167-566775

### **Monique Klijn-Cloots**

**penningmeester**

Bouwkundig Bureau Boris.

Telefoon: 0164-273151

Tel. mobiel: 06-45174125

### **René Kop**

**bestuurslid**

Acquisiteur bij BUVA rationale bouwproducten BV.. te Barendrecht.

Tel. mobiel: 06-22373702

### **Studie en Ontmoetingsclub Bouw**

**secretariaat**

p/a Postbus 755

4600 AT BERGEN OP ZOOM

Website:

e-mail: [info@sobwb.nl](mailto:info@sobwb.nl)

Url: [www.sobwb.nl](http://www.sobwb.nl)



# Op het Markiezaat College kunt u bouwen



Vormgeving, Bouw- & Beschermingstechniek

Nobellaan 27  
4622 AH Bergen op Zoom  
T 0164 28 16 11  
F 0164 28 16 66  
E [markiezaat@rocwb.nl](mailto:markiezaat@rocwb.nl)

Het Markiezaat College  
is onderdeel van  
ROC West-Brabant

Goed zijn in uw vak is één, goed blijven op uw vakgebied is een tweede. Kwaliteit in uw werk behoudt u door een opleiding of cursus te volgen bij het Markiezaat College. Ook als u al een tijdje werkt!

Het Markiezaat College biedt vele opleidingsmogelijkheden, zowel in voltijd als in deeltijd en op het niveau dat bij u past. Vraag eens informatie aan over: ■ Bouwtechniek ■ Houtbewerking ■ Schilderen

[markiezaat.nl](http://markiezaat.nl)

Markiezaat College, het échte werk



## Verslag van de 1<sup>e</sup> thema-avond 25 januari 2010

### “Bezoek aan de fabriek Holonite”

Op maandagavond 25 januari 2010 zijn we allen welkom bij Holonite te Tholen (hoofdvestiging). We worden die avond ontvangen door Paul Jas (marketing verkoopleider en MT-lid), Riko Peeters (vestigingscoördinator) en Caroline (secretaresse).

De avond wordt gesplitst in 2 delen, eerst wordt ons een algemeen verhaal vertelt over Holonite, daarna krijgen we een rondleiding door de fabriek.

#### Algemeen gedeelte/-rondleiding fabriek

Door middel van een PowerPoint presentatie door Paul wordt ons een goed beeld gegeven over Holonite.

Holonite wordt in 1969 opgericht in Halsteren door de Dhr. Hoppenbrouwers en Dhr. Lodewijks. Er wordt in die periode alleen dorpels en raamdorpels geproduceerd, in de jaren daarna wordt het assortiment behoorlijk uitgebreid.

Ook het nieuwe BouwBesluit in de jaren '90 speelt hierbij een belangrijke rol.

Momenteel bestaat het assortiment in hoofdlijnen uit:

- Afbouwelementen voor de bouw (raamdorpels, vensterbanken, muurafdekkers etc.)
- Industrie (Premax buitendeurdorpels).
- Architectuur.
- Urban Design.

Holonite produceert ‘gebonden composietsteen’, met als hoofdbestanddeel polyesterhars (duurste component).

De Holonite producten worden gegoten in mallen, en door de veelzijdigheid hiervan kunnen relatief veel nieuwe producten worden gemaakt.

Er wordt dan ook onderscheid gemaakt tussen de standaard bouwproducten en maatwerk producten.

Daarnaast ontwikkelt Holonite ook nieuwe systeemeigen materialen (o.a. siliconenkit, lijm etc. ), zodat het product zo goed mogelijk kan worden verwerkt.

Holonite investeert nog altijd veel in haar bedrijf door o.a. aanschaf nieuwe gietstraat en geautomatiseerde nieuwe lijnen.

Daarnaast speelt Holonite in op nieuwe duurzame materialen, staat het geheel achter de “Cradle-to-Cradle-filosofie” en heeft voornemens de materialen in de toekomst nog duurzamer te recyclen.

De meeste materialen worden verwerkt in de bouw, de Premax onderdeurdorpels worden als half-product verwerkt in de timmerindustrie.

Ook speelt Holonite in op de kleuren, met name de kleuren van Antoni Gaudi (belangrijke Spaanse architect) spelen een belangrijke rol. Daarnaast zijn de ‘standaard’ kleuren, RAL-kleuren en ook de zgn. ‘Glow in the Dark’ te verkrijgen.

De Holonite materialen staan bekend als zeer sterk met een zeer geringe absorptie en gemakkelijk te verwerken.





## GEVELVERFRAAIING TOTAALCONCEPTEN VAN COMPOSITIESTEEN

Gevelarchitectuur biedt ruimte aan vorm, kleur en textuur.

Bij veel gebouwen keren speklagen, dagstukken, lateien, ornamenten, gevelplinten en speciale afdekkers terug in de ontwerpen.

Wat is er dan mooier als er in alle vrijheid kan worden ontworpen en gerealiseerd? Holonite heeft het antwoord in huis!



telefoon: +31 (0) 166 -60 13 00 • [www.holonite.nl](http://www.holonite.nl)

 **holonite**<sup>®</sup>  
GEGOTEN COMPOSITIESTEEN



Daarna krijgen we een rondleiding door de fabriek, die in de loop van de jaren is behoorlijk uitgebreid.

We kunnen de alle producten, ook de meest recente van dichtbij bezichtigen.

We zien de productielijnen, waarvan sommigen volledig geautomatiseerd en lasergestuurd.

Voor de meeste die Holonite alleen kennen van de dorpels is het een indrukwekkende rondleiding.

We zien met eigen ogen het complexe productieproces wat schuil gaat achter de Holonite producten voordat ze op de vrachtwagen verdwijnen.

Na afloop worden we allen getraakteerd op heerlijke bonbons en mogen we op uitnodiging van Holonite een borrel en een hapje nuttigen in een gezellig café in Tholen, waar we kunnen bijpraten over de informatieve, indrukwekkende en gezellige avond bij Holonite.

Monique Klijn





## Boris en Scholtus

## Verslag Algemene ledenvergadering 11 maart 2009 (Concept)



**Studie & Ontmoetingsclub Bouw**  
p/a SPB Postbus 755 4600 AT Bergen op Zoom

## Kort Verslag Algemene Ledenvergadering 16 maart 2010

Marcel Bleij opent de vergadering en heet iedereen welkom.

1. Ingekomen stukken/mededelingen:  
Verslag ALV 2009, kasverslag.

2. Notulen algemene ledenvergadering 17 maart 2009  
De notulen worden door de aanwezigen goedgekeurd.

3. Jaarverslag clubjaar 2009  
Wordt geplaatst op de website

4. Financieel verslag door Marcel Bleij en controle van de kascommissie.  
Marcel Bleij presenteert de kas op het scherm en de kas is goedgekeurd door de Kascommissie.

De kascommissie bestaande uit:  
- Frie Dekkers, Ekelstraat 2 4726 AR HEERLE  
- Dhr. Jongmans, Wesemalestraat 3 4724 AE WOUW

De zittingsduur van de kascommissie is 2 jaar in 2010 is en nieuwe kascommissie gekozen namelijk :

Dré Meesters  
Jack Hack

5. Rooster van aftreden/bestuursverkiezing aftredend en herkiesbaar zijn:

René Kop	Herkiesbaar-Herkozen
Marcel Bleij <u>Penningmeester</u> Voorzitter	Herkiesbaar-Herkozen
Romy Lindner	Afgetreden

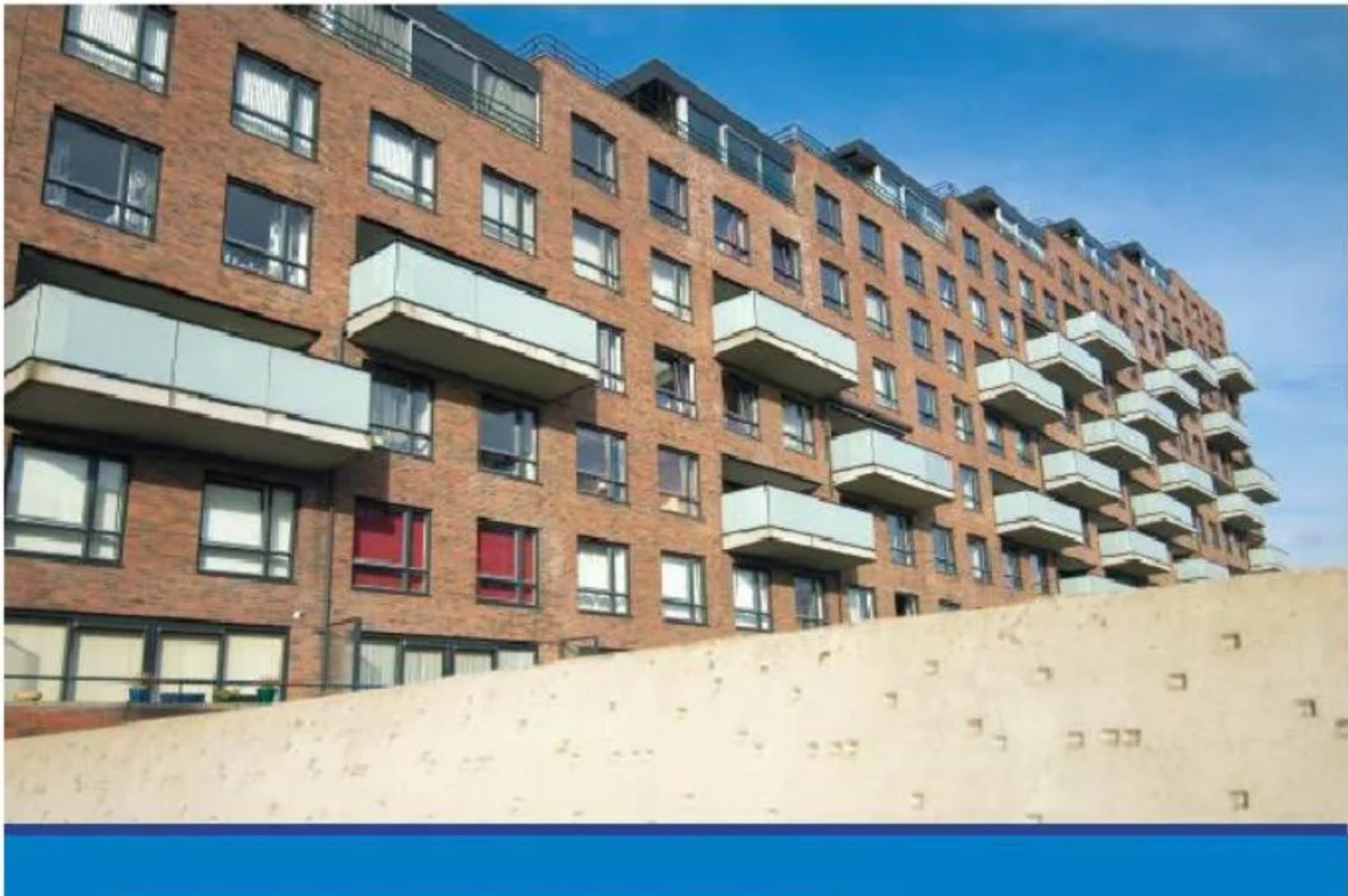
6. Rondvraag.

Geen

7. Sluiting.



## Geen woning zonder BUVA...



BUVA, producent en leverancier van bouwproducten voor de woning- en utiliteitsbouw. Maar ook en vooral onafhankelijk productontwikkelaar. Want BUVA speelt graag in op de behoeften in de markt. En dat al sinds 1946.

Dus of het nu hang- of sluitwerk betreft, ventilatiesystemen, hardglas ramen, aluminium profielen of postkasten, BUVA staat voor doordachte én oplossingsgerichte innovatie. Innovatie die alom gewaardeerd wordt. Niet voor niets vindt u de bouwproducten van BUVA echt overal terug...

# BUVA

**rationele** bouwproducten

Bremen 5  
2993 LJ Barendrecht  
Telefoon: 0180 69 75 00  
Email: [info@buva.nl](mailto:info@buva.nl)

Kijk voor meer informatie op [www.buva.nl](http://www.buva.nl)



## Verslag van de <sup>2e</sup> thema-avond 16 maart 2010

### “Super vlakke vloeren”

De avond zal worden verzorgd door dhr. Atti Karrebelt fa. Schipper Apeldoorn BV , André de Lange fa. Voorbij Funderingstechniek BV en Michael Menting fa. ABT.

#### Verslag Supervlakke Bedrijfsvloeren, Funderingstechniek en Constructie

Schipper Apeldoorn BV is specialist in het maken van bedrijfsvloeren en er zijn binnen het bedrijf verschillende technieken om aan de wensen van de opdrachtgever te voldoen. Tijdens deze bijeenkomst richten we ons op het thema 'supervlakke bedrijfsvloeren'. Supervlakke bedrijfsvloeren worden met name toegepast in grote magazijnen en warehousing. Door de opdrachtgever wordt vaak hoge eisen gesteld aan de vlakheid van de vloer. Voordat de vloer wordt aangebracht is het van belang dat de draagconstructie c.q. funderingsconstructie voldoende draagkrachtig en flexibel is en dat de onderconstructie/-ondergrond ook vlak is en geen zetting vertoont. Om aan deze eisen te voldoen werkt Schipper nauw samen met nog een aantal specialisten in de bouw, te weten Voorbij Funderingstechniek BV (paalfunderingen) en Bouwtechnische Bureau ABT (constructie). Zonder de expertise van deze overige partijen is het voor Schipper vloeren onmogelijk een 'supervlakke vloer' te vervaardigen.

#### *Uitvoeringswijze 'supervlakke bedrijfsvloeren' in vogelvlucht*

Supervlakke bedrijfsvloeren worden op een speciale manier gemaakt en vooraf vindt er altijd een inventarisatie met de klant plaats.

Een goede vloer begint met een goede fundering (Voorbij funderingstechniek BV).

Het juiste paaltype in een bepaalde situatie wordt bepaald (ABT).

Voorbij funderingstechniek heeft de keuze uit veel verschillende funderingstype en de afgelopen 10 jaar is er veel geïnvesteerd. Zo hebben ze zelf een zgn. Hoge Snelheids Paal (HSP) ontwikkeld, waarbij in een korte tijd heel veel palen onder de bedrijfsvloer worden aangebracht. Bij dit systeem wordt een stalen buis de grond in getild en onder druk wordt de buis met beton gevuld waardoor de buis omhoog komt. Met dit systeem kunnen zo'n 200-300 palen per dag worden aangebracht!

Het grote voordeel hiervan is dat de belasting gelijkmatig wordt verdeeld waardoor de klant flexibel is met de indeling van zijn magazijn/-warehousing.

Voordat de bedrijfsvloer wordt gestort, wordt door ABT vooraf de vlakheid en dichtheid van de ondergrond (onverhard terrein) gecontroleerd. Vooral de zetting van de ondergrond speelt een belangrijke rol.

Als de fundering gereed is kan Schipper vloeren aan de slag. Voordat de beton wordt gestort vindt er altijd eerst een controle plaats. De resten van de 'paalkoppen' worden met een wagen uitgezogen.

Als 1<sup>e</sup> laag wordt de wapening gelegd, en worden er hoeklijnen geplaatst t.b.v. de verankering. In de bovenste laag wordt ook wapening aangebracht t.b.v. de krimp.

De kwaliteit van de beton wordt op de bouwplaats gecontroleerde en er vindt ook een extra controle plaats door een extern bureau. De beton heeft een lage water/cementfactor om krimp tegen te gaan.

Vloeren worden gestort zonder dilataties, en worden met geavanceerde machines d.m.v. een zgn. 'rol' (breedte 15,60 meter) en laser op hoogte gebracht. Ten grondslag ligt de norm DIN 15.185 en NEN 2747 (voorheen NEN 2743).

Als de vloer voldoende stijf is wordt deze gevlienderd en eventueel voorzien van een toeslagmateriaal.

**Vervolg bladzijde 18**



# Thema-avonden 2011

1. Maandag 24 januari 2011

Aanvang 19.00 uur.

Locatie: huisvesting SPB, Nobellaan 27 te Bergen op Zoom.

## **“Microbeton”**

(aanmelding via [info@sobwb.nl](mailto:info@sobwb.nl))

Microbeton is een producent van lichtgewicht ferrocement elementen, zoals gevelementen, vrij dragende traptreden, lichtgewicht balkons, galerij ophogingen, luifels en vele nieuwe toepassing in de bouw, waarbij een fraai uiterlijk samen gaat met gewicht besparing.

2. Dinsdag 22 maart 2011

Aanvang 19.00 uur.

Locatie: huisvesting SPB, Nobellaan 27 te Bergen op Zoom.

## **“Algemene Ledenvergadering”**

(aanmelding via [info@sobwb.nl](mailto:info@sobwb.nl))

Jaarlijks algemene ledenvergadering met o.a.:

- Ingekomen stukken en mededelingen
- Notulen ALV 2010
- Jaarverslag
- Financieel verslag
- Rooster van aftreden, verkiezing nieuwe bestuursleden, nieuwe kascommissie
- Rondvraag.

## **“Energiedak”**

Het Energiedak® is een uiterst slim systeem dat op een onopvallende maar doeltreffende manier warmte wint. De zonnecollector bestaat niet uit de conventionele glaspanelen maar uit een buizenregister met warmtewisselaars dat onzichtbaar is opgenomen in het isolatiemateriaal van de dakconstructie.

Hoe dit werkt en wat dit oplevert wordt ons deze avond duidelijk gemaakt.

**3. Maandag 26 september 2011**

**Aanvang 19.00 uur.**

Locatie: Potendreef 2, 4703 RK Roosendaal

### **“Bezoek aan de Saver vuilverbranding”**

(aanmelding via [info@sobwb.nl](mailto:info@sobwb.nl))

Voor deze avond staat een bouwplaats bezoek ingepland voor een spraakmakende project in de regio. Gezien de reacties na de laatste bouwplaatsbezoeken zal dit weer een mooie avond worden met veel projectspecifieke achtergrond informatie.

**4. Dinsdag 16 november 2010**

**Aanvang 19.00 uur**

Locatie: huisvesting SPB, Nobellaan 27 te Bergen op Zoom.

### **“Brandwerende coating door Atlas ABC”**

In het kader van brandwering krijgen we een uitleg over hoe constructies relatief eenvoudig brandwerend te maken zijn, met een minimale gewichtstoename.

## **Excursies 2011**

**7. Vrijdag 17 juni 2011**

**Aanvang 13.30 uur**

Locatie: Kroeven Roosendaal

### **“Bezoek passiefhuis Roosendaal”**

(aanmelding via [info@sobwb.nl](mailto:info@sobwb.nl))

Deze middag een bezoek aan het project passief huis te Roosendaal, in en eerdere thema-avond, zijn ons de details en technieken uitgelegd, nu krijgen we te zien hoe dit werkelijk gerealiseerd wordt.

**Heeft u nog ideeën voor thema-avonden?**

**Laat ons het weten op een van de avonden aan het bestuur**

**of**

**[INFO@SOBWB.NL](mailto:INFO@SOBWB.NL)**



Het was weer een zeer geslaagde avond! Het bedrijf ging niet over 'één nacht ijs' en mede door ook de andere bedrijven erbij te betrekken hebben we goed inzicht gekregen in de uitvoerings/-werkwijze van de supervlakke bedrijfsvloeren. Het blijkt maar weer dat de techniek niet voor niets staat en dat door samenwerking een slim systeem kan worden ontwikkeld.

Monique Klijn



**SCHIPPER VLOEREN**



- Supervlakke bedrijfsvloeren
- Vloevloeren
- Schuimvloeren
- Cement dekvloeren
- Gevel renovatie / reiniging
- Impregneren
- Straalwerk
- Voegwerken

**B. Schipper Apeldoorn B.V.**  
**Beemterweg 37**  
**7341 PC APELDOORN**

Tel. : 055 -312 17 97  
Email : [info@schipper.nl](mailto:info@schipper.nl)  
Website : [www.schipper.nl](http://www.schipper.nl)



## Verslag van de 1<sup>e</sup> bijzondere thema-avond 12 april 2010

### “Passiefhuis”

Op 12 April 2010 mochten wij Dhr. Ad van Reekum van Aramis Allee wonen ontvangen. Hij is de projectleider van de passief huizen welke Aramis gerealiseerd heeft, en voor de ontwikkeling van de renovatie Kroeven naar passief huis nivo.

In de inleiding over het waarom Aramis gekozen heeft voor ontwikkeling van passieve huizen, werd duidelijk dat deze duurzame investering de woonlasten van de huurder betaalbaar moet houden.

Energie kosten zullen enorm gaan stijgen, dus nu investeren levert rendement voor de toekomst.

Dit gebeurt binnen de trias energetica:

- Beperken van de energie vraag door te isoleren.
- Gebruik duurzame energie, als wind en zonne energie.
- De fossiele brandstof we dan toch gebruiken moet zo schoon en efficiënt mogelijk zijn.

Dit moet je bereiken door een integrale woonkwaliteit te bieden.

Door hoge isolatiewaarden toe te passen luchtdicht te bouwen, wordt de warmte binnengehouden. Deze wordt zo duurzaam mogelijk opgewekt door zonnewarmte en verwarmingssystemen met hoog rendement.

Ventilatie met warmte terugwinning zorgt voor weinig verlies.

Hiermee mag het energieverbruik voor ruimteverwarming max. 15 Kw/h per jaar per M2 gbo/jaar zijn.

Primair energieverbruik max. 120 Kw/h per M2 gbo/jaar.

Na deze toelichting ging Ad dieper in op de uitvoering details van de passieve woning.

Hierbij wordt gelet op:

- Ontwerp de woning zo dat instraling van de zon zomers gering is en 's winters maximaal is.
- Gebruik hoogwaardige en maximale isolatie.
- Beperk de koudebruggen.
- Bouw zo luchtdicht mogelijk
- Pas hoogwaardig geïsoleerde kozijnen, ramen en deuren en driedubbel glas toe.
- Maak gebruik van warmteterugwinning in het ventilatiesysteem.
- Pas hoogrendement installaties toe.

Door deze principes strikt toe te passen in de renovatie wijk Kalsdonk wordt straks 86 % energie bespaard tov de oude situatie.

Het bewonersgedrag heeft hier natuurlijk ook invloed op. In de oude situatie kon dit tot 80 % oplopen, in de nieuwe situatie slechts tot 10 %.

Erg interessante project, welke we volgend jaar na de oplevering op locatie nog een keer gaan bezoeken.

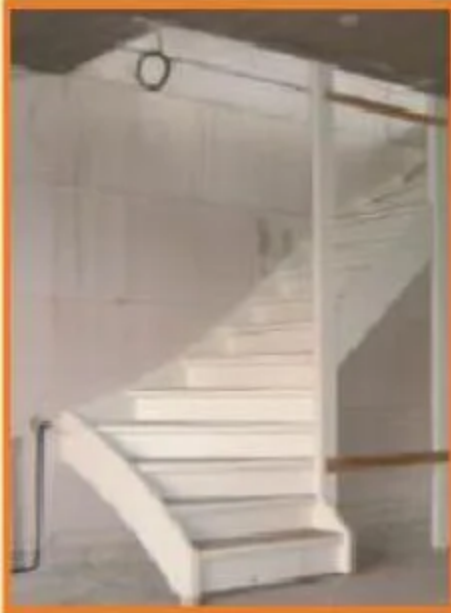
Hou voor deze vervolgssessie dus de agenda 2011 in de gaten.







**Trappenfabriek  
Vermeulen**



## **Trappenfabriek Vermeulen BV**

Lokkerdreef 14  
4879 ND Etten-Leur

Tel.: (076) 508 80 00  
Fax: (076) 503 33 43

Internet:  
[www.vermeulen-trappen.nl](http://www.vermeulen-trappen.nl)

***Groots in houten en stalen trappen***

Showroom met 35 trapopstellingen, geopend maandag tot en met zaterdag



## Verslag bedrijfsbezoek Keller keukens Roosendaal 18 Juni 2010

Op Vrijdag 18 Juni werden wij door Frans Elst productieleider van Keller ontvangen in de presentieruimte in hun showroom. In de inleiding werd duidelijk hoe de organisatie van Keller in elkaar steekt.

Keller Keukenfabriek B.V. produceert al sinds 1935 topkeukens voor zowel binnen- als buitenland. Het werkterrein van de bijna 250 Keller medewerkers omvat alle aspecten van de keukenmarkt in Nederland. Verder is Keller actief in België, Dubai, Engeland, Frankrijk en Portugal. Naast de zakelijke markt bedient Keller, via de dealerorganisatie, ook de particuliere consument met producten van topkwaliteit. Zakelijke afnemers vinden bij Keller totaaloplossingen. Keller is actief in alle segmenten van de keukenmarkt met 3 product-markt combinaties:

### A. Keller Design Keukens.

De luxe keukens in het hogere segment worden op de markt gebracht onder de naam Keller Keukens. Keller staat inmiddels ijzersterk op de markt met een A-merk en positioneert zich met het assortiment aan de bovenkant van de markt.

### B. Private labels

In 1992 begint Keller met de productie van keukens onder private label voor inkoopcombinaties, ketens, bouwmaterialenhandel. Sommige van deze labels hebben inmiddels in het middensegment een dermate marktpositie opgebouwd, dat deze niet meer zijn weg te denken.

### C. Keller Prolux keukens

Op het gebied van projectkeukens is Keller Keukenfabriek van oudsher vertegenwoordigd. Woningbouwverenigingen, projectontwikkelaars, beleggers en aannemers vertrouwen al jaren op de kwaliteit en de flexibiliteit van Keller.

Naast continuïteit en betrouwbaarheid zoeken klanten bij Keller Keukens kwaliteit en innovatieve kracht binnen een Europees opererende organisatie. Al onze inspanningen zijn er op gericht dit hoge verwachtingsniveau dagelijks waar te maken.

Keller Keukens is na meer dan 70 jaar nog steeds een familiebedrijf met Dhr. A.W. Keller aan het roer van de onderneming, ondersteund door een 3 koppig directieteam.

Keller Keukenfabriek is sinds 1977 gevestigd in Roosendaal. In de 4 imposante productie hallen heerst een opgeruimde en schone sfeer en bevinden zich uitsluitend zeer geavanceerde, computergestuurde machinestraten. De fabriek behoort dan ook tot een van de modernste in Europa.

Gigantische voorraden vind je er niet. Er wordt namelijk gewerkt op basis van het just-in-time principe. Dit houdt in dat de aanlevering van materiaal wordt afgestemd op het te produceren volume. Dat zorgt voor een snelle doorloop snelheid en minimale voorraden.

Keller beschikt over een productieapparaat dat het bedrijf in staat stelt haar ambitieuze plannen in de toekomst waar te maken.



## Vochtregulerende folies voor gevel en dak

### Dampremmend en dampdicht

- Multibar standard+
- Multibar alu
- Multibar DPC
- Multibar EPDM
- Gewapende folie

### Dampdoorlatend/waterkerend en damp-open/waterdicht

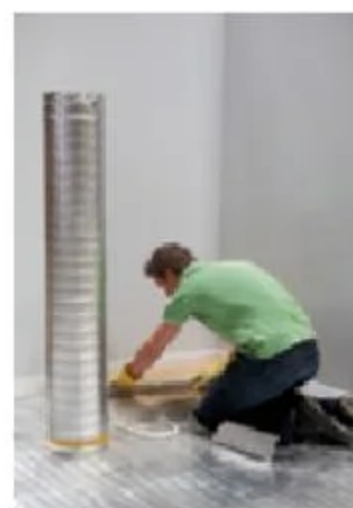
- Multivap basic
- Multivap thermo
- Multivap300
- Multivap300XS
- Gewapende/geperforeerde folie
- 3-laagse spinvliesfolie

### Warmte-isolerende folies voor gevel, dak, kruipruimte, garagedeuren, achter radiatoren, caravan etc.

- Multireflex ABBA
- Multireflex ABBA (ongecoat)

### Vloerfolies

- Multifloor foam en kantstroken voor zwevende dekvloeren
- Multifloor foam/pe onder parket
- Multifloor foam/alu onder vloerverwarming
- Multifloor foam/opp onder laminaat



Ubbink bv  
Verhuellweg 9  
6984 AA DOESBURG  
Postbus 487  
4200 AL Gorinchem  
T. (0313) 480 380  
F. (0313) 473 942  
I. [www.ubbink.nl](http://www.ubbink.nl)  
E. [info@ubbink.nl](mailto:info@ubbink.nl)





## Verslag bezoek Turks cultureel centrum (Moskee) Bergen op Zoom

20 september 2010

Op Maandag 20 september 2010 mochten wij het bouwwerk de Moskee te Bergen op Zoom bezoeken.

Wij werden ontvangen door onze gastheer Dhr. Erdal Önder van architectenbureau eNa te Bergen op Zoom. Het Bestuur van de het cultureel centrum was voor ontvangst ook aanwezig. Eerst kregen we uitleg over de gedachte achter het ontwerp van de Moskee.

Het Nederlandse ontwerp met Turkse aanvullingen staat in één lijn met de RK kerk ernaast. Dit symboliseert de verbintenis tussen de religies. Geen gangbaar ontwerp voor de Moskee architectuur, hierbij gaat men meestal van rechthoekige bouw uit. Dit ontwerp is rond met een cultureel deel en een Moskee ernaast verbonden door een transparante hal. Oriëntatie was moeilijk, daar het gebouw naar Mekka georiënteerd moest worden. Dit was stedenbouwkundig een uitdaging.

Het gebouw is door drie aannemers en vele vrijwilligers in drie jaar tijd gerealiseerd. Dit maakte de uitdaging voor de architect wel erg groot, om de coördinatie goed te laten verlopen. Dit zat echter niet in de opdracht en heeft dus heel wat vrije tijd gekost. We begonnen in de kelder, een groot deel onder de bebouwing, maar ook een deel onder het buitenterras. Deze ruimte wordt voor feesten en ontmoeting gebruikt, en is hiervoor zelfs te huur. Ook voor de jeugd is er een aparte ruimte waar zij samen kunnen komen voor ontspanning en vertier.

Op de begane grond was er een ruime hal met vide en glazen dak, wat de nodige transparantie oplevert. Hier bevindt zich een kleine winkelruimte voor Turkse voedingsmiddelen, de wasruimten (voor gebed dient men zich te reinigen) een theehuis als ontmoetingsplaats en natuurlijk de Moskee.

Om de Moskee te betreden is het gebruikelijk de schoenen uit te doen. De Moskee is rond van vorm, heeft twee verdiepingen de bovenverdieping als vide.(voor de vrouwen)

De koepel bestaat uit een polyester kap met een diameter van 30 meter. De ronde wanden zijn superstrak gestuukt met een betegelde onderkant van speciaal uit Turkije over laten komen blauwe mozaïektegel. In de koepel hangt een hele grote kroonluchter uit geel koper met honderden lampen erin.

Er staat een biechtstoel en een verhoogde preekgestoelte in. Er is een nis welke naar Mekka gericht is, waar de Iman zijn gebed doet.

De vloer is bedekt door een Turks handgeweven dikpolig tapijt. Een prachtig geheel.

Op de verdieping is de woning van de Iman, en de wasruimte voor de vrouwen. Hier is ook de ingang naar de bovenverdieping voor de Moskee. Van hieruit hadden we een prachtig zicht op de minaret. Dit symbool voor een Moskee is door een specialist uit Turkije in het werk uit beton gegoten. Functie is vanuit de minaret tot het oproepen voor het gebed. Dit gebeurt hier niet meer, en dus is de minaret meer een symbool. Boven bevonden zich ook de technische ruimte en enkele vergaderruimten.

In de Moskee is iedereen altijd welkom, welke wij als zodanig dan ook ervaren hebben. Naast het bezichtigen van een heel mooi gebouw hebben we ook eens aan de cultuur van onze Turkse medemens mogen snuffelen. Dit is door ons allen als erg prettig en interessant ervaren.



# GOLDEWIJK

*Daar spreekt  
karakter uit!*

**LIEFDE VOOR HET VAK  
ALLES ONDER ÉÉN DAK**

RENOVATIE

WONINGEN

PROJECTEN

0167 - 54 21 11  
WWW.GOLDEWIJK.NL



# Goldewijk

STEENBERGEN

Koperslagerij 3  
4651 SK Steenbergen  
Bedrijventerrein Reinierpolder II





## Enkele beelden van het bezoek aan de Moskee



## Verslag van de <sup>2e</sup> bijzondere thema-avond 20 oktober 2009

### Verslag van de bijzondere thema-avond 19 oktober 2010

Op deze speciale thema-avond zijn we onder de bezielende leiding van de teamvoorzitter van de afdeling schilderen, de heer van Beijsterveldt, bezig geweest met het zelfstandig glas snijden.

Voor velen was zijn uitleg over hoe dit in zijn werk gaat een hele openbaring.

De meesten hadden het zelf al eens aan de hand gehad, maar meestal gaf dit niet het gewenste resultaat. Na zijn uitleg over de te volgen stappen, was een ieder in staat een fatsoenlijk stukje vakwerk af te leveren. Sommigen zijn zelfs toegekomen aan een complete beglazing, inclusief band en glaslatten.

Tot slot heeft Rob nog even laten zien hoe een rond gat uit een ruit gesneden kan worden.

Al met al een heel geslaagde en leerzame avond.







# Vuurlinie

## FEITEN ZWART OP WIT

**ROCKWOOL STEENWOL IS  
ONBRANDBAAR EN DRAAGT  
NOOIT BIJ AAN DE UITBREIDING  
VAN EEN BRAND**

Rockwool steenwol valt in de hoogste Euro-klasse omdat steenwol geen enkele bijdrage levert aan branduitbreiding.

Rockwool steenwol veroorzaakt geen brandende druppels en levert nauwelijks bijdrage aan rookontwikkeling. Bovendien veroorzaakt Rockwool steenwol nooit een flash-over.

Hulpverleners kunnen hun taak veiliger uitvoeren.

**ROCKWOOL®**  
BRANDVEILIGE ISOLATIE

TAKING CARE OF COMFORT

[www.rockwool.nl](http://www.rockwool.nl)



## **“Rockwool brand en Rook”**

Op deze avond hebben wij een lezing gehad over brand en rook, een onderschat gevaar voor de samenleving. Er vallen in Nederland per jaar 80 doden door brand en verstikking door rook. Een brand leidt zelfs tot faillissement van 50 % van de bedrijven in het derde jaar na die brand. De economische schade is aanzienlijk, nog los van de emotionele schade, welke nooit hersteld kan worden.

In 1455 stelde de gemeente Haarlem al in een gemeentelijke verordening: "het is verboden op huizen en andere gebouwen andere dan harde daken te leggen" op overtreding van dit verbod stond voor de eigenaar een geldboete van 20 Pond en verplichte levering van 40.000 stenen. De dakdekker die zo'n verboden dak maakte, kreeg een geldboete van 3 Pond en mocht zich een jaar lang niet meer in de stad vertonen. Als hij dat wel deed, liep hij gevaar dat de beul zijn rechterhand afhakte.

Dit geeft aan dat het belang van de keuze van bouwmaterialen al jaren voorgeschreven wordt. Deze regels komen we heden tegen in onder andere het bouwbesluit. Met daaraan verbonden het gebruikersbesluit.

Door bouwkundige beheersing is het mogelijk om branden te beperken, dan wel te stoppen, de drie eenheid welke een brand nodig heeft (te weten zuurstof, warmte en brandstof) kan doorbroken worden.

Het gebruik van "onbrandbare" bouwmaterialen ontnemt dus de kans tot branduitbraak.

Er werden enkel filmpjes getoond, waarbij duidelijk het verloop van brand te zien was.

Een film liet een beeld zien van een vuurexplosie welke ontstaat als er een brandbaar gas ophoopt in een ruimte, die dan ineens tot ontbranding(explosie) komt.

Dit gas ontstaat doordat de gebruikte materialen, door warmte een gas uitdampen wat uiterst brandbaar is.

Een aantal wetten en regels te weten Bouwbesluit, bouwverordening, Europese wetten en besluiten en gebruiksbesluiten zijn bepalend voor de wijze van bouwen.

Bovenwettelijke regels bepalen zelfs de aanrijdtijden van de brandweer en bemanning om maar te zorgen, dat een eenmaal ontstane brand zich niet uitbreidt.

Al deze regels hebben geleid tot testen van (bouw)materialen.

Er wordt dan getest op : Vuurlast, calorische waarde, vuur/brand vermogen.

Dit wordt weergegeven in euroklasse en brandreductie testen.

Een zeer belangrijke avond dus voor iedereen die wil zorgen dat een bouwwerk brandveilig kan worden.



Auteur : Henk van  
Bergen.



PontMeyer 

## Kwaliteit voor de vakman

PontMeyer is een vooraanstaand leverancier van hout en plaatmaterialen. Daarnaast levert PontMeyer een breed assortiment bouwmaterialen. Al deze materialen vinden via PontMeyer dagelijks een weg naar timmerfabrieken, aannemers, klusbedrijven en andere bouwprofessionals.

- **Uitgebreid assortiment**
- **Ruim 50 vestigingen verspreid over het land**
- **Diverse houtbewerkingen**
- **Deskundig advies**
- **Bezorging op de bouwplaats**
- **Drive-in afhaalcentrum**
- **Shop met technische materialen**

**[www.pontmeyer.nl](http://www.pontmeyer.nl)**

### **PontMeyer Steenberg**

Graaf Hendrikstraat 2, 4651 TB Steenberg  
telefoon: 0167 - 56 38 50, fax: 0167 - 56 49 31  
steenbergen@pontmeyer.nl

### **PontMeyer Roosendaal**

Borghwerf 11, 4704 RG Roosendaal  
telefoon 0165 - 53 61 61, fax 0165 - 56 66 41  
roosendaal@pontmeyer.nl

### **Openingstijden**

Op werkdagen van 7.00 - 17.00 uur.

**| uw partner voor hout en bouw |**



## AANMELDINGS / ADRESWIJZIGINGS FORMULIER:

Naam : .....  
Voorletters + (roepnaam) : ..... (.....)  
Straatnaam + huisnummer : .....  
Postcode + woonplaats : .....  
Telefoon : .....  
Fax : .....  
e-mail : .....  
Werkgever/Functie : ...../.....

wenst lid te worden van de Studie & Ontmoetingsclub Bouw (West-Brabant en Tholen).  
De contributie bedraagt € 15,00 per jaar  
Tevens stem ik ermee in dat mijn naam, woonplaats (**geen volledig adres**) en functie worden  
vermeld in de ledenlijst in toekomstige programmaboekjes, om daarmee het leggen en  
onderhouden van onderlinge contacten tussen de leden te bevorderen.

Doorgeven kan zowel telefonisch als schriftelijk via:

E/mail : [Info@sobwb.nl](mailto:Info@sobwb.nl)  
Secretariaat : SOB p/a Postbus 755 4600 AT BERGEN OP ZOOM  
Girorekeningnummer : 7320366  
Ten name van : Studie en Ontmoetingsclub Bouw  
Plaats : Bergen op Zoom

**Contributiebedrag : € 15,00 per jaar**

**Het bestuur nodigt u uit suggesties voor onderwerpen of excursies door te geven, u kunt dit doen:**

- tijdens mondeling contact met een van de bestuursleden (telefoonnummers, bladzijde 7)
- tijdens een van de bijeenkomsten
- door uw voorstel te sturen naar: SOB, Postbus 755, 4600 AT Bergen op Zoom
- door uw voorstel te faxen of te mailen naar [info@sobwb.nl](mailto:info@sobwb.nl)



**Studie & Ontmoetingsclub Bouw**



Aan de Stegge Roosendaal  
Vijfhuizenberg 46  
4708 AL Roosendaal

Telefoon: 0165 - 560 602  
Fax : 0165 - 560 462

e-mail: [info@adsr.nl](mailto:info@adsr.nl)  
website: [www.adsr.nl](http://www.adsr.nl)







**GJM**  
BOUWADVISEURS

### **GJM STRIEN BV**

Bouwkundig advies- en constructiebureau  
voor prefab-elementen.

### **GJM BOUWADVIES BV**

Bouwkundige en constructieve  
voorbereiding en begeleiding voor de bouw.

**Meer weten over onze  
veelzijdige dienstverlening?  
Neem dan contact met ons op.**

→ Markgravenlaan 3  
4624 KK Bergen op Zoom

→ Telefoon: 0164 251 818  
Fax: 0164 258 634  
E-mail: [info@gjm.nl](mailto:info@gjm.nl)  
Internet: [www.gjm.nl](http://www.gjm.nl)